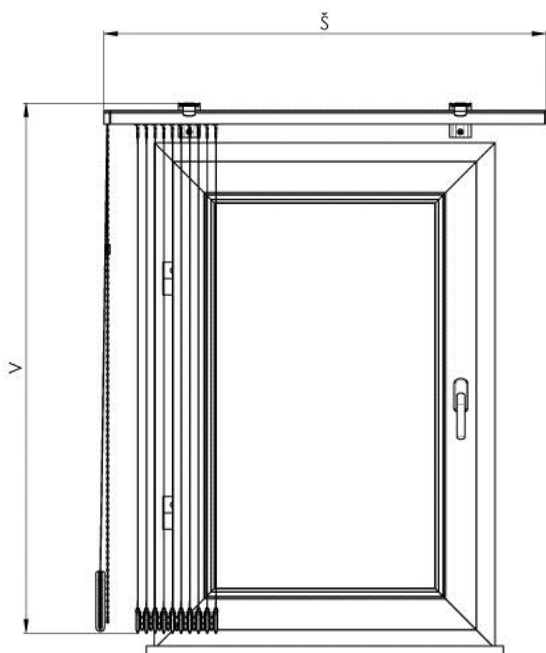


# VERTIKÁLNÍ ŽALUZIE

## 1. VYMĚŘENÍ



Vertikální je možno umístit do otvoru nebo před otvor (na strop nebo na stěnu).

ŠÍŘKU A VÝŠKU VERTIKÁLNÍ ŽALUZIE MĚŘÍME TÍMTO ZPŮSOBEM:

š .... (šířka)

a) upevnění do otvoru

Měří se skutečná šířka otvoru, do objednávkového listu se uvádí hodnota o 5 mm menší než je skutečná šířka otvoru.

b) upevnění na otvor

Do objednávkového listu se uvádí zpravidla šířka o 200 mm větší než je skutečná šířka otvoru.

Vertikální žaluzie vyrábíme s přesností na milimetry do šíře 6 000 mm.

v .... (výška)

Měří se celková výška včetně horního profilu.

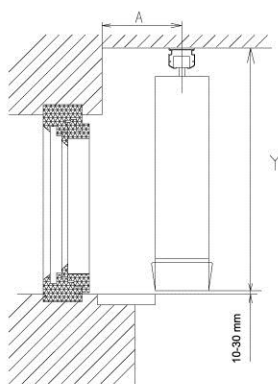
a) výška k parapetu

Od skutečné celkové výšky se odečítá 10 až 30 mm, tato se pak uvede do objednávkového listu.

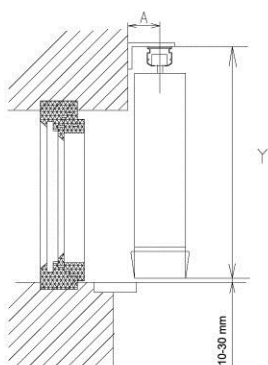
b) výška k podlaze

Od skutečné celkové výšky se odečítá 30 až 50 mm, tato se pak rovněž uvede do objednávkového listu.

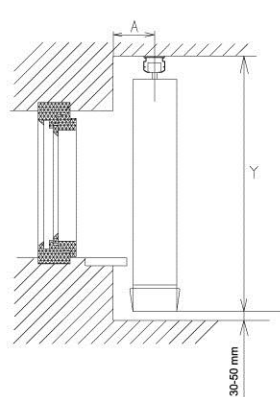
Montáž strop



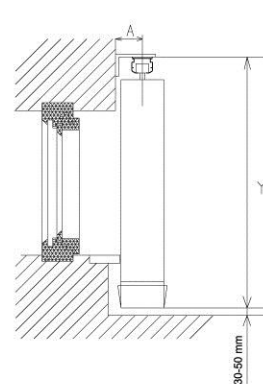
Montáž stěna



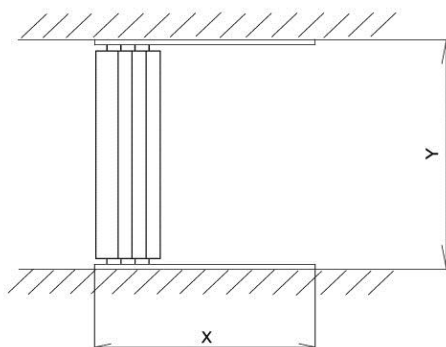
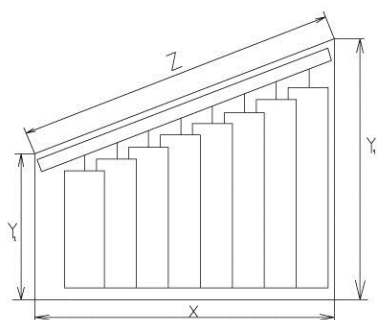
Montáž strop



Montáž stěna



Vyměření a montáž vertikálních žaluzií atypických tvarů (tzn. šikmé, obloukové atd.) doporučujeme konzultovat s výrobcem.



## DÉLKA OVLÁDÁNÍ:

- dle požadavku zákazníka. Pokud není uvedena, volí se standardně 2/3 výšky žaluzie.

## 2. MONTÁŽ

Montáž provádějte výhradně podle tohoto návodu, vyhněte se tak zbytečným montážním chybám, popřípadě dalším nepříjemnostem s nimi souvisejícími.

### POMŮCKY K MONTÁŽI:

- svinovací metr
- tužka
- vodováha
- vrtačka elektrická a vrtáky dle podkladního materiálu
- akumulátorová vrtačka

- magnetický nadstavec, bity PZ2
- kladívko
- vruty, hmoždinky
- nůž, nůžky

	montáž do stropu	montáž na stěnu	Montáž do stropu (sádrokarton)
vrut/hmoždinka	4 mm /8 mm	4 mm /8 mm	3 mm x 20 / BIT, hmoždinka Fischer
vrták Ø	8 mm	8 mm	-----

#### KONTROLA:

- před montáží doporučujeme provést kontrolu všech dílů při dodávce zboží, tím předejdeme možným problémům.

Případné nedostatky, popř. připomínky týkající se montáže, či vlastní žaluzie, sdělte prosím výrobci.

#### VLASTNÍ MONTÁŽ:

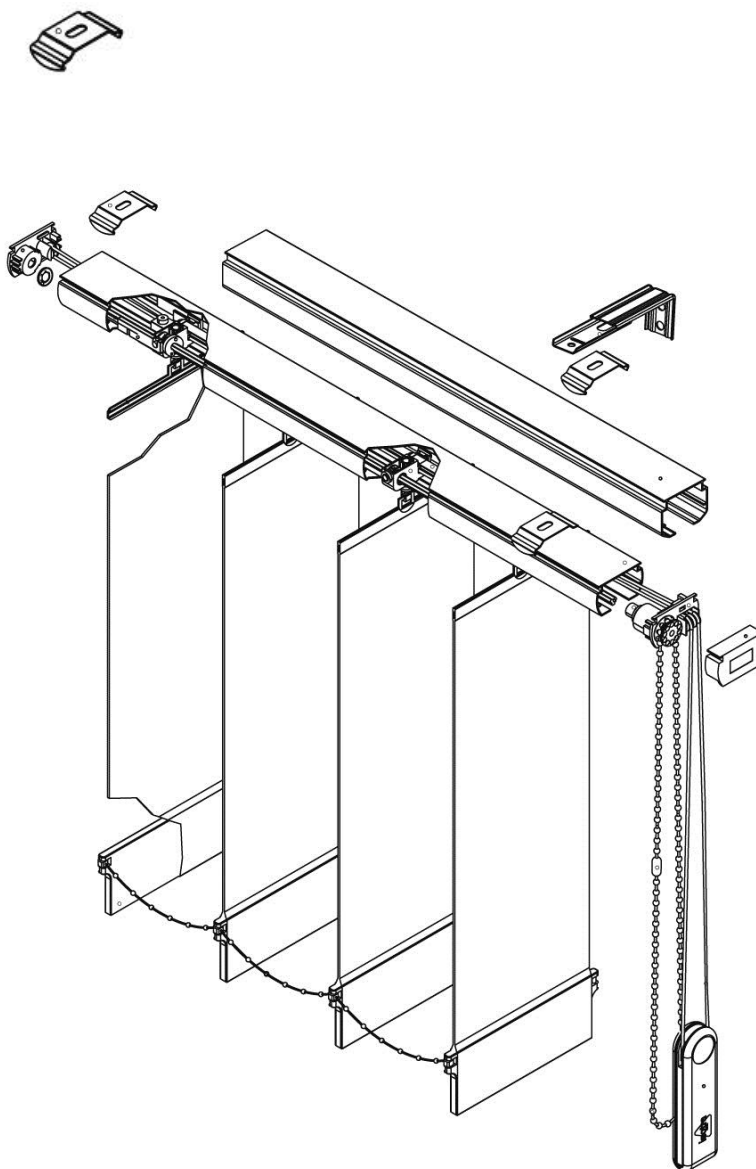
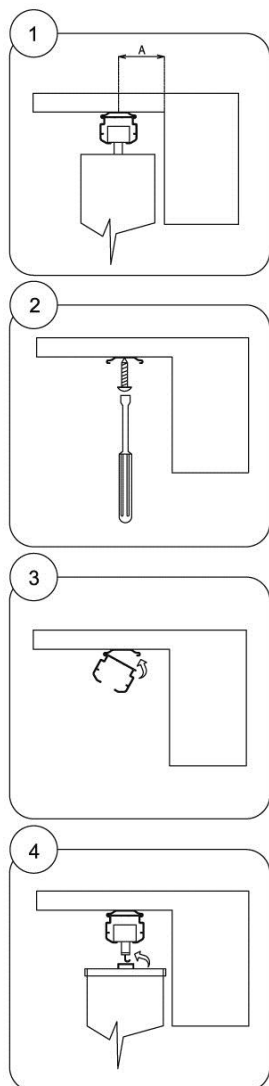
##### a) montáž do stropu

- dle počtu dodaných klipů navrtáme požadovaný počet
- otvorů pro hmoždinku průměru 8 mm, ve vzdálenosti
- minimálně 80 mm od kolmé stěny
- pomocí vrutů 4mm připevníme klipy (délku vrutů určíme dle struktury materiálu stropu)
- do připravených klipů nacvakneme horní profil
- pomocí ovládacího řetízku natočíme vozíky tak, abychom lamely věšely kolmo k hornímu profilu
- zavěsíme lamely
- provedeme kontrolu natáčení a shrnování

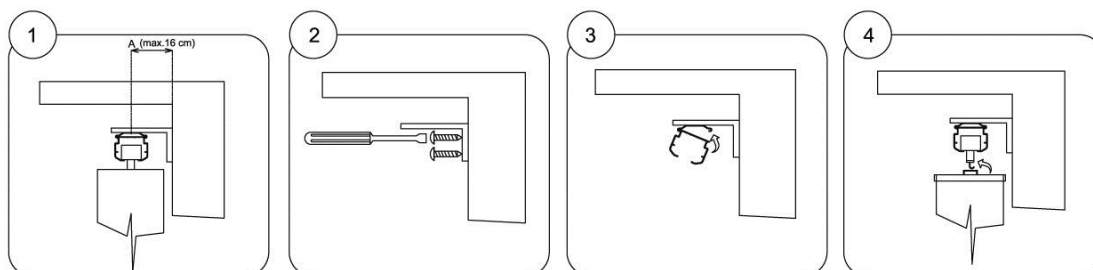
##### b) montáž na stěnu

- naznačíme otvory pro uchycení konzol (na jednu konzolu dva otvory)
- navrtáme otvory zpravidla o průměru 8 mm
- zasuneme hmoždinky
- konzoly s klipy přišroubujeme
- do připravených klipů nacvakneme horní profil
- pomocí ovládacího řetízku natočíme vozíky tak, abychom lamely věšely kolmo k hornímu profilu
- zavěsíme lamely provedeme kontrolu natáčení a shrnování

## Montáž do otvoru (do stropu)



## Montáž před otvor (na stěnu)



## VERTIKÁLNÍ ŽALUZIE - ŠÍŘKA PAKETU

ŠÍŘKA PAKETU – OVLÁDÁNÍ TYP 1, TYP 2

Šířka paketu (a) v mm = (počet vozíků - 1) x 10,8 mm

Pozn. 1 vozík = 10,8 mm

Šířka žaluzie (mm)	Šířka paketu (a) (mm)			
	Lamela 127 mm		Lamela 89 mm	
	a	b + c	a	b + c
1000	86	78,5	130	59,5
1500	130	78,5	195	59,5
2000	184	78,5	270	59,5
2500	227	78,5	335	59,5
3000	270	78,5	400	59,5
3500	313	78,5	475	59,5
4000	367	78,5	540	59,5
4500	410	78,5	605	59,5
5000	454	78,5	680	59,5
5500	508	78,5	745	59,5
5950	551	78,5	810	59,5

(b) Ovládací mechanismus = 15 mm

 (c)  $\frac{1}{2}$  šíře lamely =  $127 / 2 = 63,5$  mm, příp.  $89 / 2 = 44,5$  mm

Šířka paketu – ovládání typ 3, typ 4 (opona)

(a) Šířka paketu v mm = (počet vozíků / 2 - 1) x 10,8 mm

Pozn. 1 vozík = 10,8 mm

Šířka žaluzie (mm)	Šířka paketu (a) (mm)					
	Lamela 127 mm			Lamela 89 mm		
	Levá strana		Pravá strana	Levá strana		Pravá strana
	a	b + c	a	a	b + c	a
1000	49	78,5	49	70	59,5	70
1500	70	78,5	70	103	59,5	103
2000	92	78,5	92	135	59,5	135
2500	113	78,5	113	167	59,5	167
3000	135	78,5	135	200	59,5	200
3500	167	78,5	167	243	59,5	243
4000	189	78,5	189	275	59,5	275
4500	211	78,5	211	308	59,5	308
5000	232	78,5	232	340	59,5	340
5500	254	78,5	254	373	59,5	373
5950	275	78,5	275	405	59,5	405

(b) Ovládací mechanismus = 15 mm

(c)  $\frac{1}{2}$  šíře lamely =  $127 / 2 = 63,5$  mm, příp.  $89 / 2 = 44,5$  mm