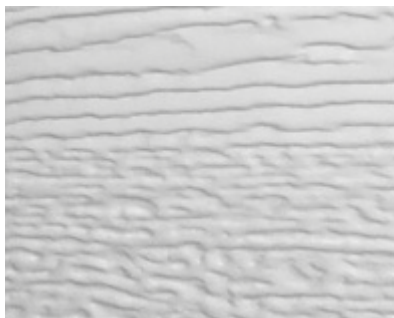
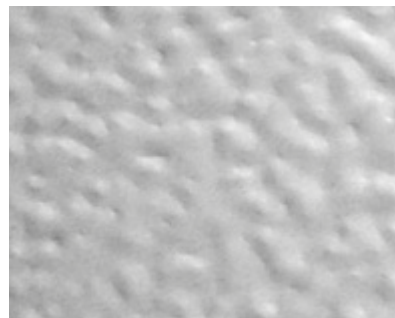


## Možnosti provedení posuvných garážových vrat

Design našich vrat je vedle kvalitního provedení a dlouhodobé životnosti našich garážových vrat dalším důležitým prvkem, na který klademe maximální důraz. Garážová vrata podtrhnou jedinečnost designu Vašeho domu. Ze široké nabídky dekorů, barev, doplňků a designů si vybere i ten nejnáročnější zákazník.



**HLADKÝ** - zcela hladký povrch



**WOODGRAIN** - povrch připomíná strukturu dřeva, účinně odolává mechanickému poškození

**STUCCO** - povrch je tvarován pravidelnými výstupky, účinně odolává mechanickému poškození

### Materiály

- ocelový plech s povrchovou úpravou zinkováním a lakováním
- tuhá polyuretanová pěna bez freonů zajišťující dobrou tepelnou a akustickou izolaci

### Povrchová úprava

- sekce jsou standardně lakovány vysoce odolnou polyester-silikonovou bílou barvou

### Možnosti provedení:

#### KLASIK - W9 - pohledově kazeta - woodgrain

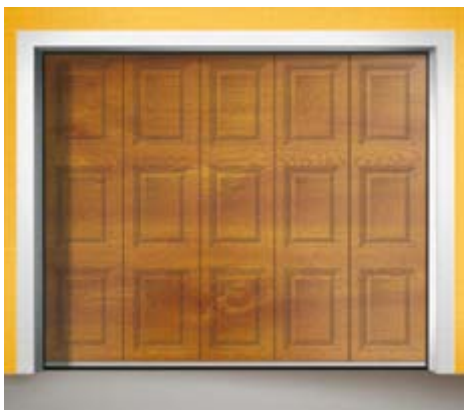
Určeno pro privátní i průmyslové použití. Ochrana proti sevření prstů. Design KAZETA. Vnější plech - WOODGRAIN, vnitřní plech - stucco, lamela. Sendvičové sekce tloušťky 40 mm s dvoustěnným ocelovým pláštěm a polyuretanovým pěnovým jádrem - vynikající tepelně-izolační vlastnosti. Výška sekcí 500 a 610 mm. Tloušťka plechu 0,5 mm.



RAL 9016 (základní barva)



Mahagon (základní imitace dřeva)



Zlatý dub rustical (základní imitace dřeva)



Ořech (základní imitace dřeva)



Barva dle RAL vzorníku

### **MISTRAL - W6 - pohledově lamela - woodgrain**

Určeno pro privátní i průmyslové použití. Ochrana proti sevření prstů. Design LAMELA - podélné prolisy. Vnější plech - WOODGRAIN, vnitřní plech - stucco, lamela. Sendvičové sekce tloušťky 40 mm s dvoustěnným ocelovým pláštěm a polyuretanovým pěnovým jádrem - vynikající tepelně-izolační vlastnosti. Výška sekcí 500 a 610 mm. Tloušťka plechu 0,5 mm.



RAL 9016 (základní barva)



Mahagon (základní imitace dřeva)



Zlatý dub rustical (základní imitace dřeva)



Ořech (základní imitace dřeva)



Třešeň (základní imitace dřeva)



RAL 8014 (základní barva)



Barva dle RAL vzorníku

### **IMPOZANT - W2 - woodgrain s širokou drážkou**

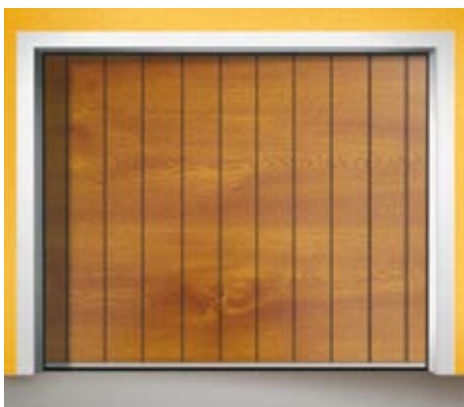
Určeno pro privátní i průmyslové použití. Ochrana proti sevření prstů. Design WOODGRAIN S ŠIROKOU DRÁŽKOU. Vnitřní plech - stucco, lamela. Sendvičové sekce tloušťky 40 mm s dvoustěnným ocelovým pláštěm a polyuretanovým pěnovým jádrem - vynikající tepelně-izolační vlastnosti. Výška sekcí 500 mm. Tloušťka plechu 0,5 mm.



RAL 9016 (základní barva)



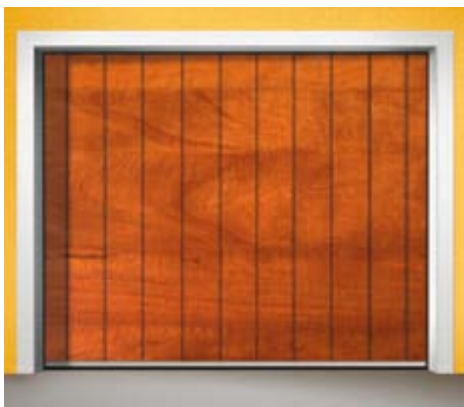
Mahagon (základní imitace dřeva)



Zlatý dub rustical (základní imitace dřeva)



Ořech (základní imitace dřeva)



Třešeň (základní imitace dřeva)



Barva dle RAL vzorníku

### **BRILANT - W0 - hladký panel - woodgrain**

Určeno pro privátní i průmyslové použití. Ochrana proti sevření prstů. Design HLADKÝ - WOODGRAIN - BEZ PODÉLNÝCH PROLISŮ. Vnější plech WOODGRAIN, vnitřní plech stucco, lamela. Sendvičové sekce tloušťky 40 mm s dvoustěnným ocelovým pláštěm a polyuretanovým pěnovým jádrem - vynikající tepelně-izolační vlastnosti. Výška sekcí 610 mm. Tloušťka plechu 0,5 mm.



RAL 9016 (základní barva)



Barva dle RAL vzorníku

### VELVET - H0 - hladký panel (bez prolisu)

Určeno pro privátní i průmyslové použití. Ochrana proti sevření prstů. Design ZCELA HLADKÝ. Vnitřní plech - stucco, lamela. Sendvičové sekce tloušťky 40 mm s dvoustěnným ocelovým pláštěm a polyuretanovým pěnovým jádrem - vynikající tepelně-izolační vlastnosti. Výška sekcí 500 a 610 mm (u provedení RAL 9006 je výška sekcí 488 a 610 mm). Tloušťka plechu 0,7 mm.



RAL 9016 (základní barva)



Zlatý dub rustical (základní imitace dřeva)



Ořech (základní imitace dřeva)



RAL 9006 (základní barva)



RAL 9007 (základní barva)



RAL 7016 (základní barva)



Rozšířená imitace dřeva



Barva dle RAL vzorníku

### **ELEGANT - H1 - hladký panel s jednou drážkou**

Určeno pro privátní i průmyslové použití. Ochrana proti sevření prstů. Design ZCELA HLADKÝ SE STŘEDOVOU DRÁŽKOU. Vnější plech - HLADKÝ, vnitřní plech - stucco, lamela. Sendvičové sekce tloušťky 40 mm s dvoustěnným ocelovým pláštěm a polyuretanovým pěnovým jádrem - vynikající tepelně-izolační vlastnosti. Výška sekce 500 mm. Tloušťka plechu 0,7 mm.



RAL 9016 (základní barva)



Zlatý dub rustical (základní imitace dřeva)



Barva dle RAL vzorníku

### **VERNIS - H2 - hladký panel s širokou drážkou**

Určeno pro privátní i průmyslové použití. Ochrana proti sevření prstů. Design HLADKÝ S ŠIROKOU DRÁŽKOU. Vnitřní plech - stucco, lamela. Sendvičové sekce tloušťky 40 mm s dvoustěnným ocelovým pláštěm a polyuretanovým pěnovým jádrem - vynikající tepelně-izolační vlastnosti. Výška sekcí 500 a 610 mm. Tloušťka plechu 0,5 mm.



RAL 9016 (základní barva)



Rozšířená imitace dřeva



Barva dle RAL vzorníku

### **KVINTO - H5 - hladký panel - lamela**

Určeno pro privátní i průmyslové použití. Ochrana proti sevření prstů. Design ZCELA HLADKÝ - LAMELA. Vnější plech - HLADKÝ, vnitřní plech - hladká lamela. Sendvičové sekce tloušťky 40 mm s dvoustěnným ocelovým pláštěm a polyuretanovým pěnovým jádrem - vynikající tepelně-izolační vlastnosti. Výška sekcí 500 a 610 mm. Tloušťka plechu 0,5 mm.



RAL 9016 (základní barva)



Rozšířená imitace dřeva



Barva dle RAL vzorníku

### **MATRIX - A1 - rámy sekcí**

Rámy sekcí z hliníkových profilů v přírodním eloxu. Standardní výplně: akrylovým prosklením hliníkovým sendvičem s povrchem stucco. S ochranou i bez ochrany proti sevření prstů.



Hliník



Barva dle RAL vzorníku

### **MIKROL - hladký panel - mikrodrážka**

Určeno pro privátní i průmyslové použití. Ochrana proti sevření prstů. Design MIKRODRÁŽKA - HLADKÁ - RAL 9006. Vnější plech hladká mikrodrážka - RAL 9006, vnitřní plech - hladká lamela - RAL 9002. Sendvičové sekce tloušťky 40 mm s dvoustěnným ocelovým pláštěm a polyuretanovým pěnovým jádrem - vynikající tepelně-izolační vlastnosti. Výška sekcí 500 a 610 mm. Tloušťka plechu 0,5 mm.





RAL 9006

### Detaily barev:

mahagon



zlatý dub rustical



ořech



třešeň



RAL 9016

RAL 9006



RAL 7016



RAL 8014



barva dle RAL vzorníku

